

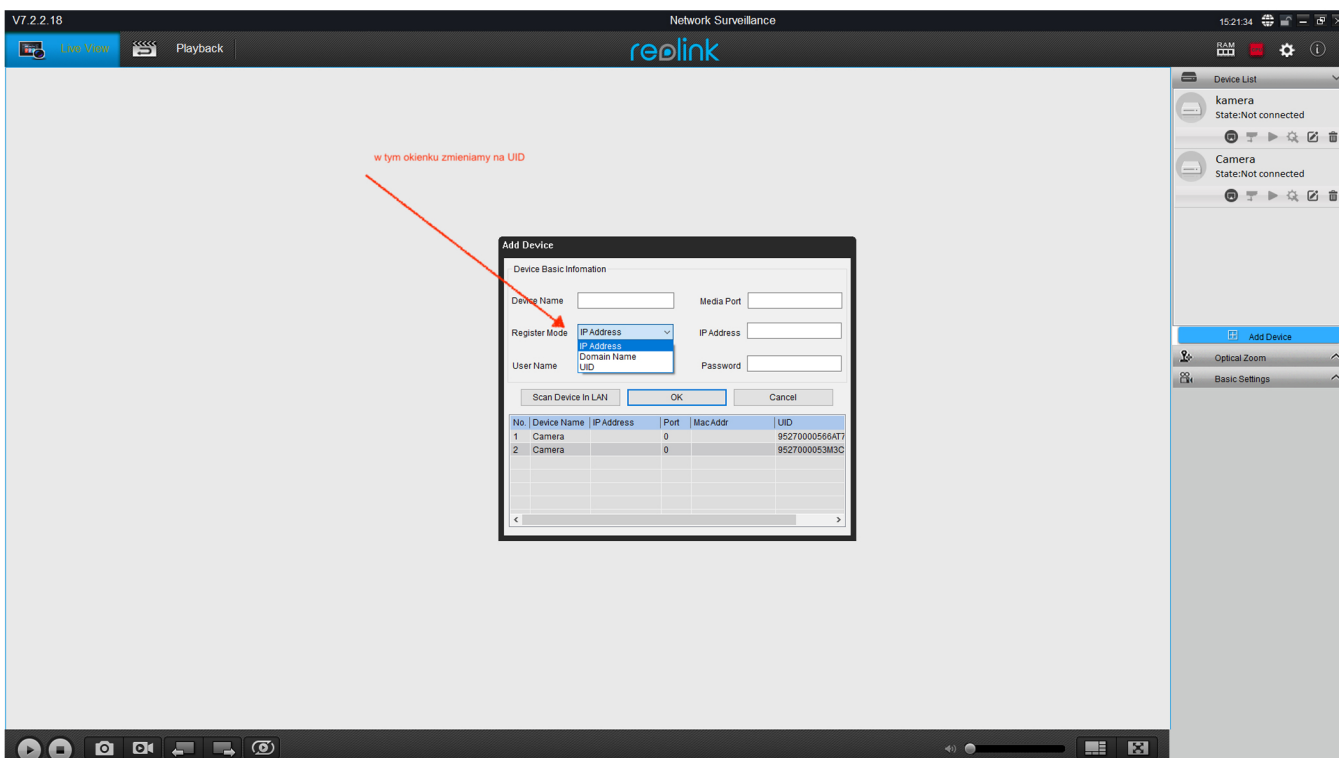
Instrukcja instalacji kamery na komputerach z systemem Windows i IOS

1. Pierwszy krok to skonfigurowanie (dodanie) kamery w aplikacji mobilnej, kamerę należy dodać do aplikacji na telefonie wg instrukcji wyświetlanych na ekranie.
2. Następnie należy ściągnąć i zainstalować na komputer odpowiednie oprogramowanie które znajduje się na stronie www.piri.shop w zakładkach poszczególnych kamer (dół strony Pliki do pobrania)
3. Następnie proszę postępować wg instrukcji na poniższych rysunkach.

1) Wciskamy przycisk ADD DEVICE



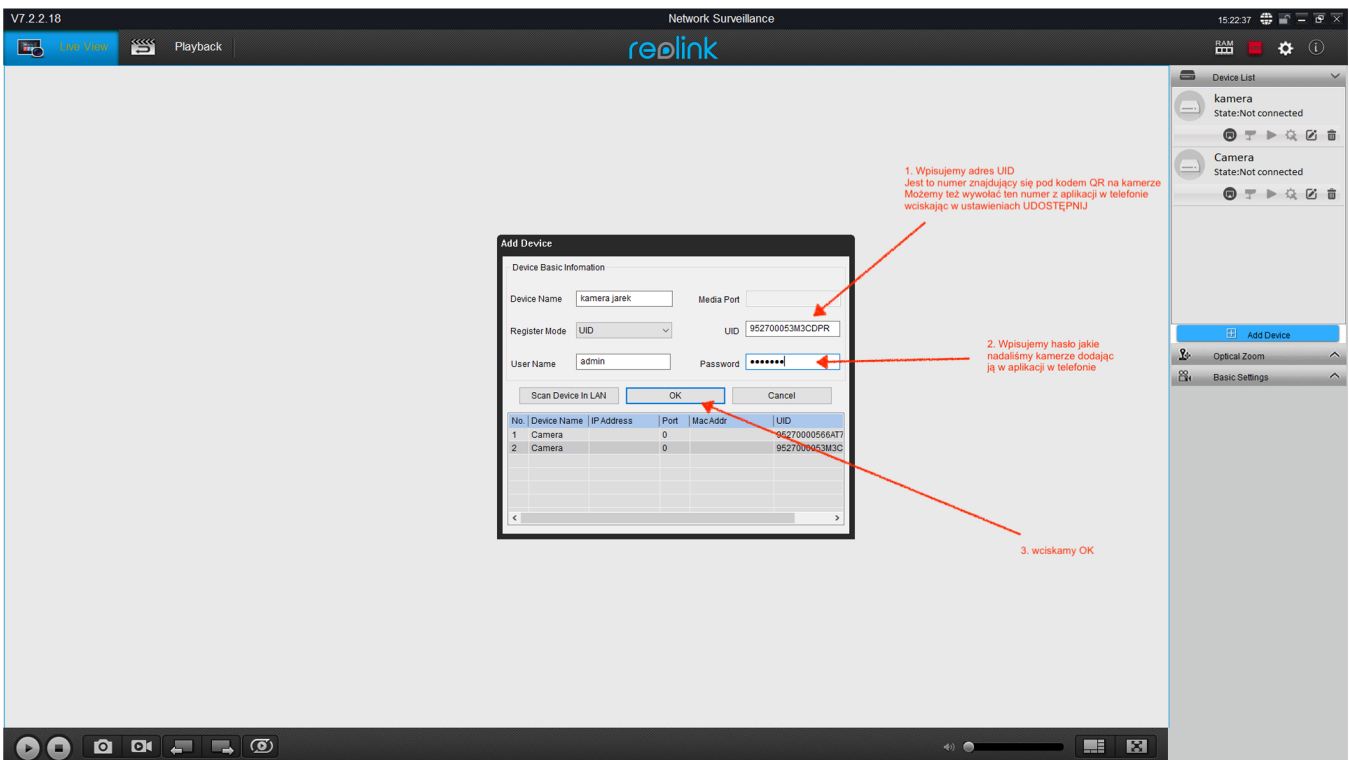
2) w okienku które pojawi się na ekranie w polu jak zaznaczone na dole wybieramy/ zmieniamy na UID (w oprogramowaniu IOS domyślnie już wskazane jest UID)



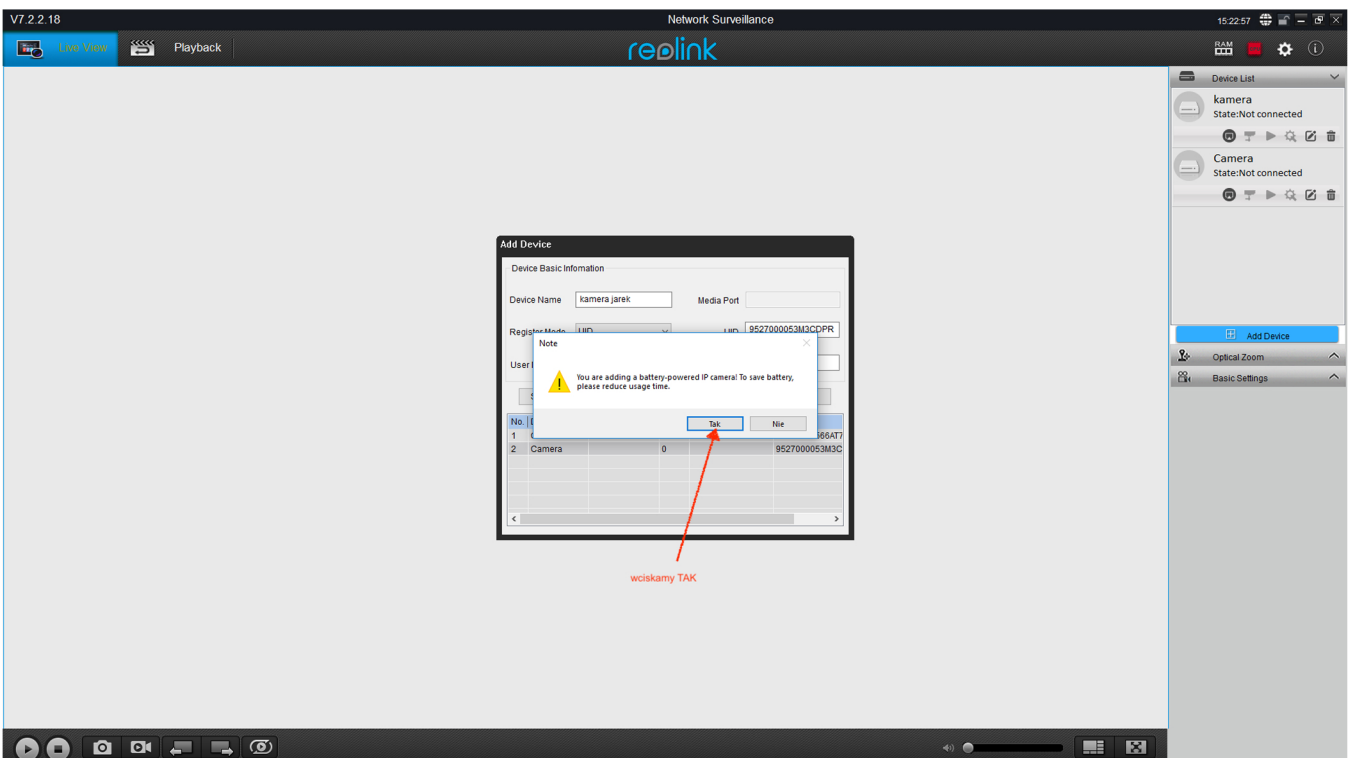
Instrukcja instalacji kamery na komputerach z systemem Windows i IOS

3) Wprowadzamy numer UID (numer UID jest to numer na naklejce kamery pod kodem QR, możemy go też wywołać w aplikacji na telefonie - w ustawieniach aplikacji proszę wcisnąć ikonkę UDOSTĘPNIJ wtedy na ekranie telefonu pojawi się kod QR z numerem UID)

Następnie wpisujemy hasło jakie utworzyliśmy podczas dodawania kamery w aplikacji w telefonie i wciskamy OK

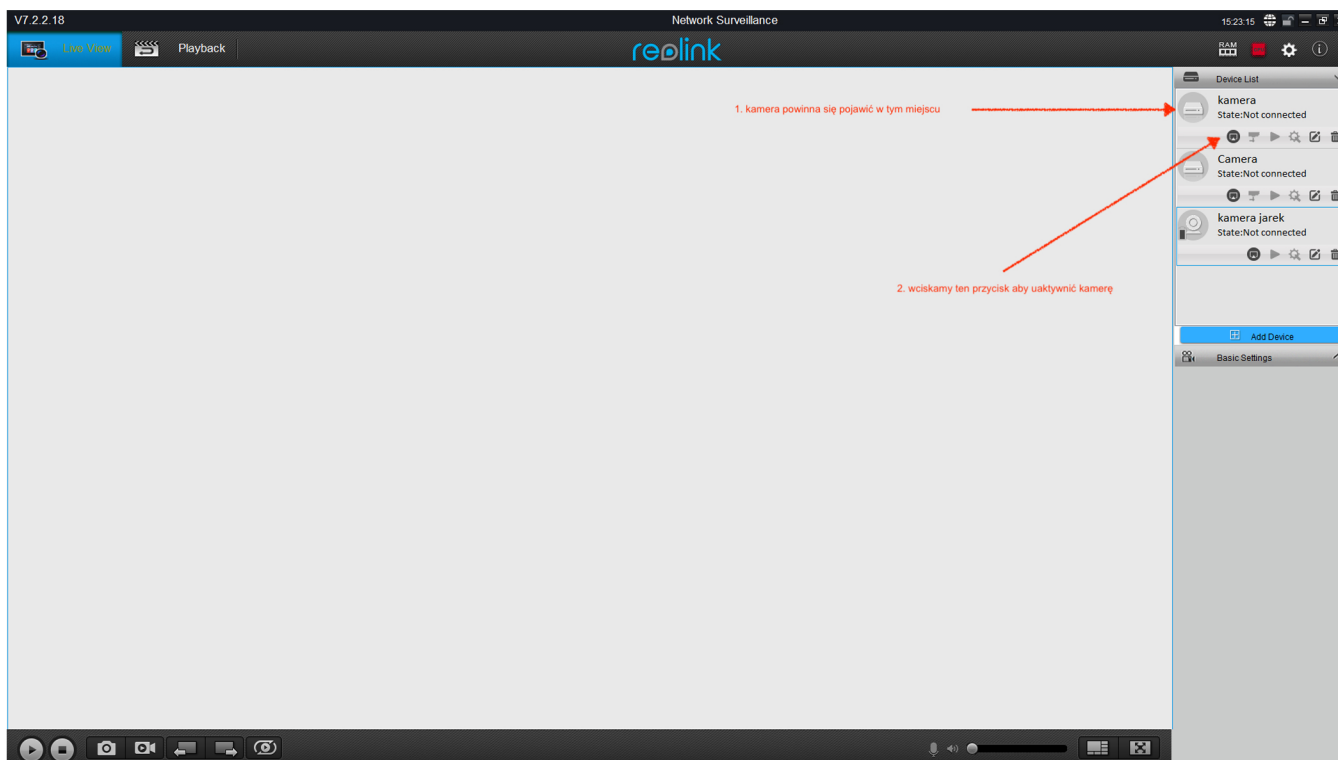


4) Jeśli poprawnie wprowadziliśmy numer UID i hasło to na ekranie pojawi się potwierdzenie, że kamera została poprawnie dodana
wciskamy OK celem potwierdzenia



Instrukcja instalacji kamery na komputerach z systemem Windows i IOS

5) Poprawnie dodana kamera pojawi się w miejscu wskazanym strzałką numer 1
Aby odtworzyć podgląd kamery wciskamy ikonę oznaczoną numerem 2



4) Wyjaśnienie poszczególnych przycisków

- | | |
|---|---|
| <ol style="list-style-type: none"> 1. Nazwa kamery 2. Poziom baterii (dotyczy urządzeń na akumulator) 3. Włączanie i wyłączanie podglądu na żywo 4. Zmiana jakości odtwarzania i zatrzymanie podglądu 5. Ustawienia kamery 6. Zmiana nazwy kamery 7. Usuwanie kamery 8. Ustawienia podstawowe 9. Ustawienia zaawansowane | <ol style="list-style-type: none"> 10. Nagrywanie podglądu kamery 11. Zrzut ekranu z kamery 12. Włączenie odtwarzania kamery 13. Zatrzymanie odtwarzania kamery 14. Włączanie mikrofonu 15. Przycisk podgłoszania/ przyciszenia 16. Podgląd kilku kamer 17. Widok pełnoekranowy |
|---|---|

